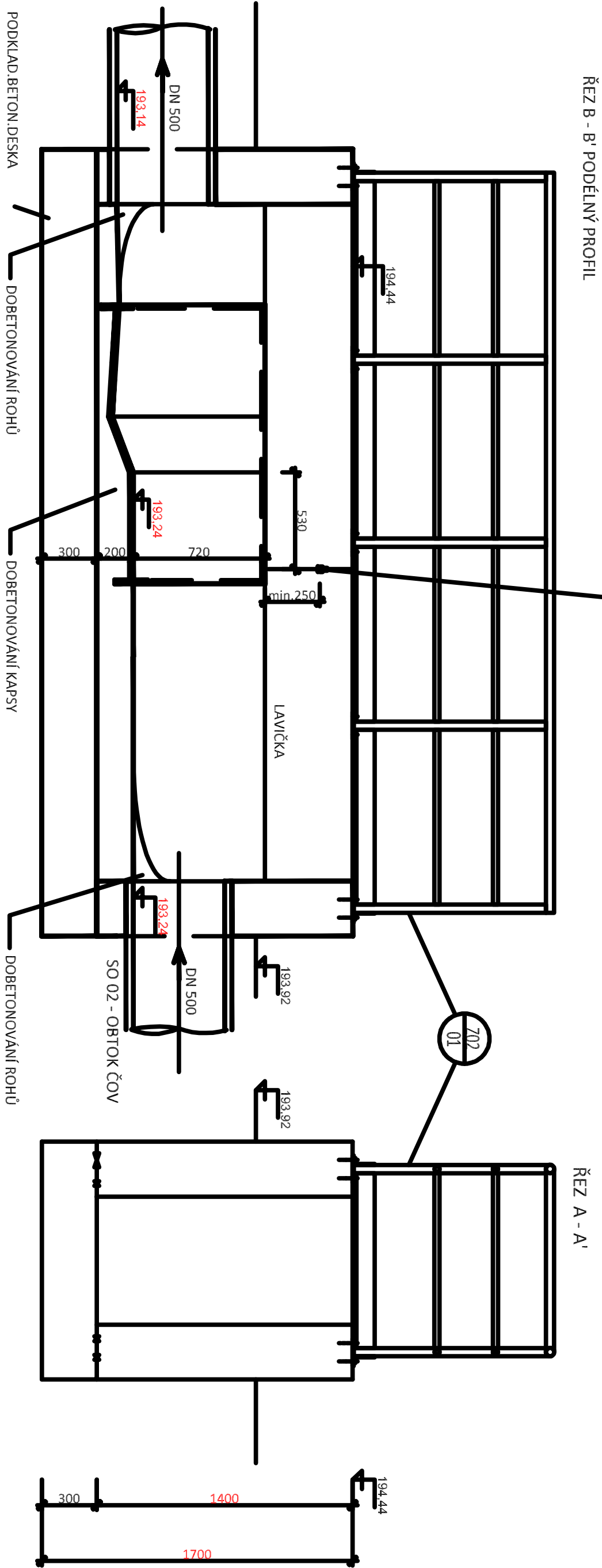
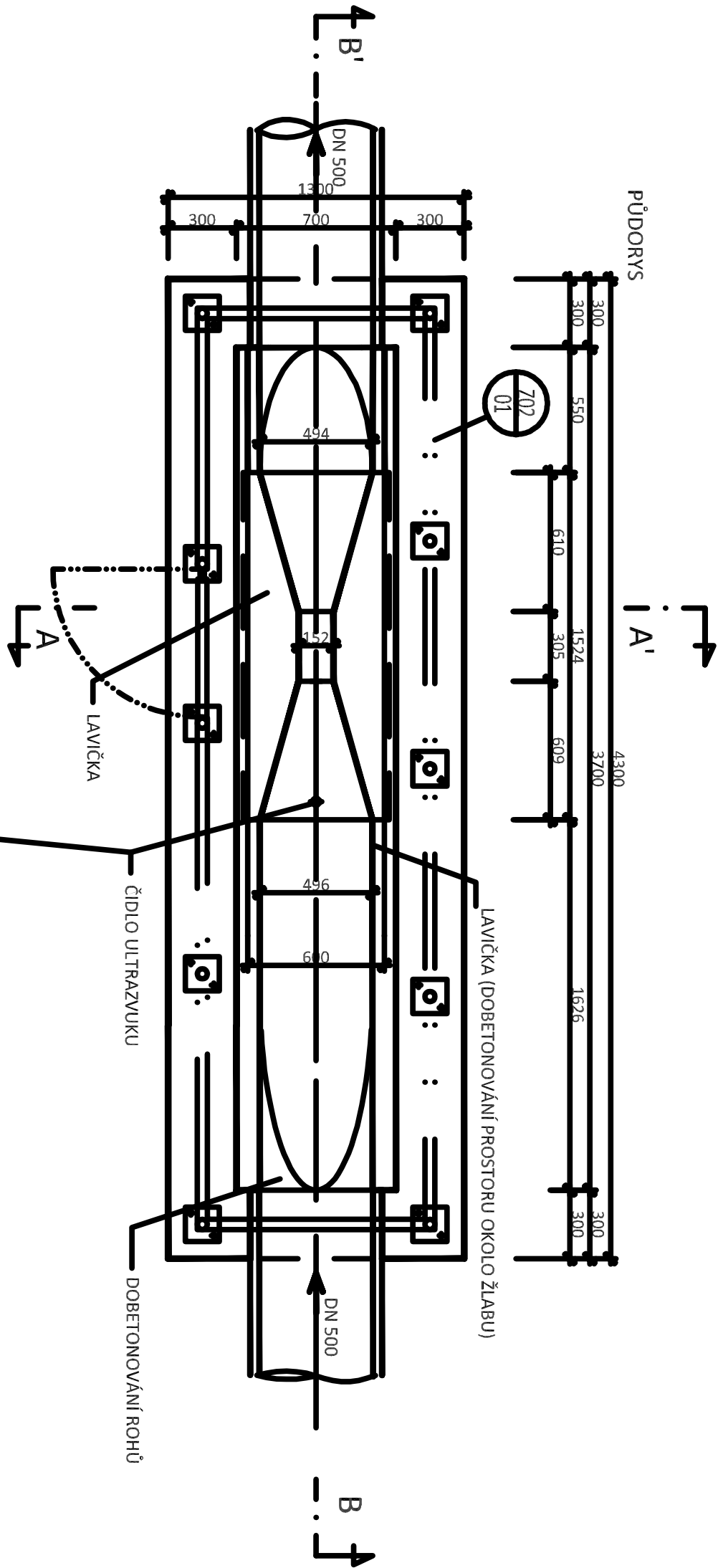


PARSHALLŮV ŽLAB P4 V OBDELNÍKOVÉ ŠACHTĚ



POZNÁMKY:

PRACOVNÍ SPÁRY DNA A OBVODOVÝCH STĚN BUDOU TĚSNĚNY.
POLOHU A POČET PRACOVNÍCH SPÁR JE MOŽNO UPRAVIT PODLE MOŽNOSTÍ A POTŘEB DODAVATELE.
DO BEDNĚNÍ OSADIT OBE TROUBY NÁTOKU I VÝTOKU.

ŽELEZOBETON

C30/37 XA1, XC4, XF3 MAX. PRŮSAK 35 mm PODLE ČSN EN 12 390-8

Výškový systém Balt p.v.

Soutřadný systém S-JTSK

6	SOUTŘEČ PRŮVODNÝ STAVBY			30.6.2019	Ing. Šedák
5					
4					
3	ÚPRAVA ČISTOPISU			20.3.2019	Ing. Kuba, Ph.D.
2	ČISTOPIS			9.11.2018	Ing. Kuba, Ph.D.
1	VERZE K PROJEDNÁNÍ			30.7.2018	Ing. Kuba, Ph.D.
REVIZE	POPIS			DATA	SCHVÁLIL

Sweco Hydroprojekt a.s. Ústředí Praha				SWECO	
Táborská 31, 140 16 Praha 4; praha@sweco.cz, www.sweco.cz					
VYPRACOVAL	Ing. Kubová, Ph.D.	HIP		Ing. Kubová, Ph.D.	
PROJEKTANT	Ing. Kubová, Ph.D.	ŘEDITEL, DIVIZE		Ing. Hanák	
OBJEDNATEL	Město Kolín		OKRES	Kolín	
AKCE: ČOV TPCA - PD techn. čištění OV			ČÍSLO ZAKÁZKY	11-7102-02-05	
			STUPĚN	DPS	
			FORMÁT	3 A4	
			MĚŘÍTKO	1:25	
			ARCHIVNÍ ČÍSLO	013784/18/1	
ČÁST STAVBY	OBTOK	SO/PS		SO 02	
PŘÍLOHA:		MĚRNÝ OBJEKT		ČÍSLO PŘÍLOHY	D.1.1.3.4
					1

Tato dokumentace včetně všech příloh (s výjimkou dat poskytnutých objednatelům) je důležitým vlastnictvím akciové společnosti Sweco Hydroprojekt a.s. Objednatel této dokumentaci je oprávněn ji využívat k účelům vyplývajícím z uzavřené smlouvy bez jakéhokoli omezení. Jiné osoby (jak fyzické, tak právnické) nejsou bez předchozího výslovného souhlasu objednatelů oprávněny tuto dokumentaci ani její části jskoli využívat, kopírovat (ani jiným způsobem rozmnožovat) nebo zjišťovat další osoby. Poznámka: Podpisy zpracovatelů jsou připojeny pouze k výšku číslo 01 nebo originálu přílohy (matrice).